

DOSSIER TECHNIQUE



Durée du spectacle :

- 45 min (prévoir 2 heures entre la fin d'une représentation et le début de la suivante)

Age :

- à partir de 3 ans

Accueil Public :

- si - de 100 personnes spectacle autonome en son
- si + de 100 voir avec les équipements de la salle , si cas contraire faire le nécessaire nous contacter

Salle :

- Noir ou très bonne pénombre indispensable

Éclairage et son :

- Le spectacle est autonome
- Régie en salle
- Accès à trois points électriques 16A

Espace Scénique :

- Ouverture : 6 M
- Profondeur : 8 M
- Hauteur : 2,5 M

Montage :

- 3 heures

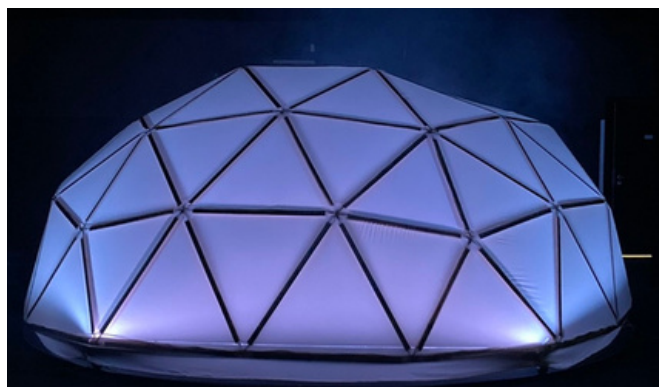
Démontage :

- 2 heures

Loge :

- Loge ou un petit coin propre pour se changer avec chauffage en hiver et point d'eau (thé, café, boissons fraîches, biscuits, fruits secs ou frais, grignotage salé ou sucré...)

Dôme Fermé



Dôme Ouvert



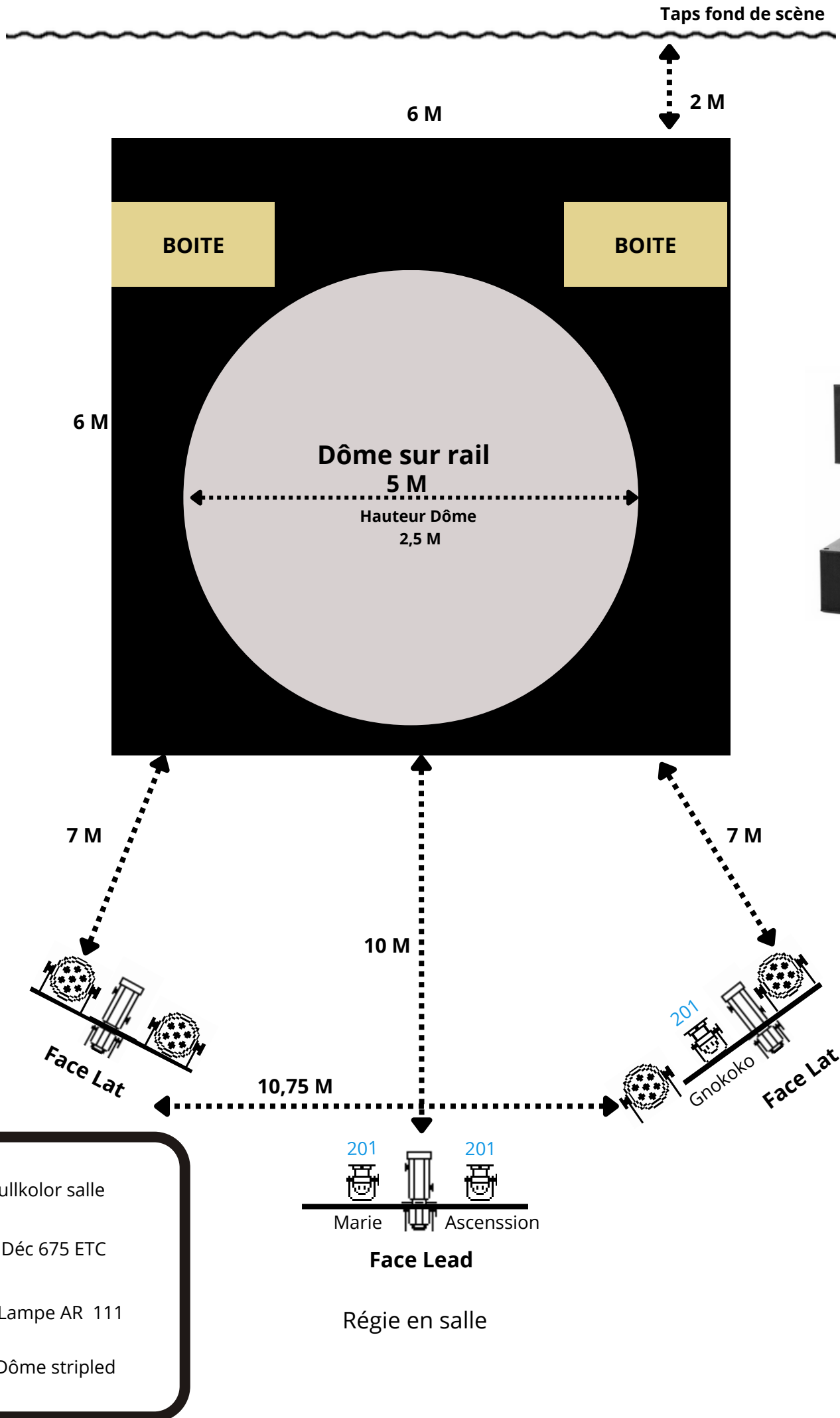
Cie Les Expl'Orateurs

34 rue du Prieuré 79400 Azay le Brulé - 06 16 82 78 42 - cielesexplorateurs@gmail.com

SIRET: 87747843800022 - Code APE: 9001Z

Licence d'entrepreneur de spectacle: L-D-20-002541

Plan de scène



Pv de Classement à la réaction au feu

Moquettes au sol



9, rue Lavoisier
Le Bouchet
91710 Vert-le-Petit - France
Téléphone : 01.64.99.14.82
Télécopie : 01.64.99.14.14

PROCES-VERBAL DE CLASSEMENT DE REACTION AU FEU D'UN MATERIAU prévu à l'article 5 de l'arrêté du 21 Novembre 2002 modifié

VALABLE jusqu'au 7/03/2010

N° 12184-05/O/1

Délivré en extension du procès verbal d'origine n°12184-05

MATERIAU PRESENTE PAR :

REFERENCE COMMERCIALE : SALSA

DESCRIPTION SOMMAIRE : Revêtement de sol essayé en pose libre sur un support incombustible en fibre-ciment de 6,5 mm. Moquette à velours coupé en fibres de polypropylène avec enduction compound Latex SBR et envers en mousse Latex

Masse surfacique : 1550 g/m²

Epaisseur : 6 mm.

Coloris présentés : divers

NATURE DES ESSAIS : Essai au panneau radiant.

CLASSEMENT : **M3** Valable en pose libre sur tout support M0 non isolant.

DURABILITE DU CLASSEMENT : non limitée.

compte tenu des critères résultant des essais décrits dans le rapport d'essai annexé N° 12184-05/O/1 du 7/03/2005
Ce procès-verbal atteste uniquement des caractéristiques de l'échantillon soumis aux essais et ne préjuge pas des caractéristiques de produits similaires. Il ne constitue donc pas une certification de produits au sens de l'article L.115-27 du code de la consommation et de la loi du 3 juin 1994.

AU BOUCHET, le 7/03/2005
LE CHEF DE LABORATOIRE
"ESSAIS AU FEU"


M. WERSCHINE

Nota : sont seules autorisées les reproductions intégrales et par photocopie du présent procès-verbal de classement ou de l'ensemble procès-verbal de classement et rapport d'essai annexé.



2 Description du produit :

2.1 Nature et application d'utilisation finale :

Le produit « SALSAS » (tel que décrit par le commanditaire) est défini comme un revêtement de sol textile conformément à la norme européenne harmonisée EN 14041 : 2004

2.2 Description du produit :

Le produit « SALSAS » (tel que décrit par le commanditaire), est décrit ci-dessous ou dans le rapport d'essai fourni en appui du classement détaillé en 3.1 :

Moquette aiguilleté, velours en fibres de polypropylène (épaisseur 4 mm environ) avec enduction compound LATEX SBR (650 g/m² environ) et envers en mousse latex (250 g/m² environ).

Masse surfacique nominale : 1550 g/m²

Épaisseur nominale : 5,5 mm

Coloris : violet, agneau, taupe

3 Rapport d'essai et résultats d'essai en appui de ce classement :

3.1 Rapports d'essai :

Nom du laboratoire	Nom du commanditaire	N° rapports d'essai	Méthodes d'essai
IFTH Avenue Guy de Collongue 69134 ECULLY Cedex FRANCE	CTN Sénia 604 - 2 rue du Puits Dixme 94667 ORLY CEDEX	LYC-10-2072	EN ISO 11925 : 2002 EN ISO 9239-1 : 2002

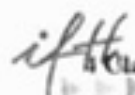
3.2 Résultats d'essai :

Méthode d'essai	Paramètre	Nombre d'essai	Résultats	
			Paramètre continu Moyenne (m)	Paramètre conformité
EN ISO 11925-2* Application par la face Exposition 15s	$F_s \leq 150\text{mm}$ au bout de 20s	6	/	CONFORME
EN ISO 9239-1**	Eclairement critique (kW/m ²)	4	$\geq 10,21$	/
	Production de fumée (%/min)		58	/

* conditions de montage: Conformément à la norme EN14041 :2004 : en pose libre sur plaque de fibres-ciment (ISO390) de (6+1) mm d'épaisseur et de masse volumique (1800±200) kg/m³, conformément à la norme EN 13238 : 2001 et après nettoyage par injection/extraction selon ISO 11379 : 1999

**Le matériau présentant instantanément un fort retrait sous l'effet de la chaleur du panneau radiant, l'essai a dû être effectué en pose collée avec une colle type acrylique pour maintenir la moquette dans la zone d'inflammation.

Essai effectué sur plaque de fibres-ciment (ISO390) de (6+1) mm d'épaisseur et de masse volumique (1800±200) kg/m³, conformément à la norme EN 13238 : 2001 et après nettoyage par injection/extraction selon ISO 11379 : 1999



Classement et domaine d'application direct :

4.1 Référence de classement :

Le présent classement a été effectué conformément à l'EN 13501-1 :2007

4.4 Classement du produit :

Le produit «SALSA» (tel que décrit par le commanditaire) a été classé en fonction de son comportement au feu :

B₀

Le classement supplémentaire en relation avec la production fumée est : **s 1**

Le format du classement de réaction au feu pour les revêtements de sols est :

Comportement au feu		Production de fumée	
B ₀	-	s	1

CLASSEMENT DE REACTION AU FEU : B₀ - s1

4-5 Domaine d'application pour le produit seul :

Le présent classement est valable pour les paramètres suivants liés au produit :

Composition : Moquette aiguilleté, velours en fibres de polypropylène (épaisseur 4 mm environ) avec enducteur compound LATEX SBR (650 g/m² environ) et envers en mousse latex (250 g/m² environ)

Masse surfacique nominale : 1550 g/m²

Épaisseur nominale : 5.5 mm

Coloris : divers

Le classement est valable pour les conditions d'utilisation finales suivantes :

Moquette en pose libre ou collée sur sols et substrats classés A1₀ et A2₀ de densité supérieure ou égale à 1350 kg/m³ pour tout type de colle.

5 Limitation :

Le présent document de classement n'est pas une approbation ni une certification type du produit

Le classement attribué au produit dans le présent rapport est approprié pour une déclaration de conformité du fabricant dans le cadre d'une attestation de conformité du système 3 et pour le marquage CE dans le cadre de la Directive Produits de Construction.

Le fabricant a effectué une déclaration qui est archivée. Elle confirme que la conception du produit ne requiert aucun processus, aucune procédure ni étape spécifique (pas d'ajout d'ignifuges, limitation des matières organiques ni ajout de corps de remplissage) visant à améliorer la tenue au feu pour obtenir le classement atteint. Le fabricant a conclu, par conséquent, que l'attestation du système 3 est appropriée

Le laboratoire d'essai n'a, par conséquent, joué aucun rôle dans l'échantillonnage du produit pour l'essai, bien qu'il conserve les références appropriées, fournies par le fabricant pour assurer la traçabilité des échantillons soumis à essai ».

Rapport	Désignation	Signature*	Date
Préparé par :	Jean-Marc ORAISON Responsable du Laboratoire Réaction au Feu – IFTH		4 juin 2010
Vérifié par :	Jacques-Hervé LEVY Directeur Régional Rhône-Alpes PACA – IFTH		4 juin 2010

* Pour et au nom de I.F.T.H.

Dôme structure Bois

Caractéristiques des matériaux		Classement conventionnel des matériaux	
Types	Epaisseur/surface		
Métaux	Fer, pierre, ardoise, brique, fonte, acier, aluminium	M0	
Matériaux rigides	bois massif résineux	≥ 18 mm	M3
	bois massif non résineux	< 18 mm	M4
		≥ 14 mm	M3
	Panneaux dérivés du bois (contreplaqués, lattés, particules, fibres, médium)	< 14 mm	M4
		≥ 18 mm	M3
	< 18 mm	M4	
	Plaques de stratifié décoratifs (Note)	< 1,5 mm	M3
Matériaux rigides ignifugés (Note)	Bois, panneaux dérivés du bois	M1ou M2	
Matériaux composites (Note)	papier, carton, plastique + colle, encre...+ finition vernis ou autre	M1à M4	
Eléments de décoration flottants	Papier et supports pour panneaux publicitaires.	Surface du panneau > 0,50 m ² à l'intérieur de locaux de surface ≥ 50 m ²	M1
Eléments de décoration en relief fixés	Papier et supports pour panneaux publicitaires, panneaux de décoration	Surface projetée sur les murs ≥ 20 % de la surface globale	M2

Classement au feu du bois de 18mm d'épais ou plus

Notre dôme est fait en résineux naturel, de 40 mm d'épais soit au dessus des 18 mm donc il est naturellement M3 donc pas besoin de traitement si vous avez besoin d'un classement M3, aucun produit qui le déclasserait n'a été appliqué dessus.

Contact technique : Mathieu 06 16 82 78 42