

Cie Les Expl'Orateurs

LE VOYAGE DE LULU

Spectacle musical
Dès 3 ans

Marie Fournier
Mathieu Fort
Manu Monnet



Le Voyage de Lulu

Spectacle Musical tout public à partir de 3 ans

L'équipe artistique :

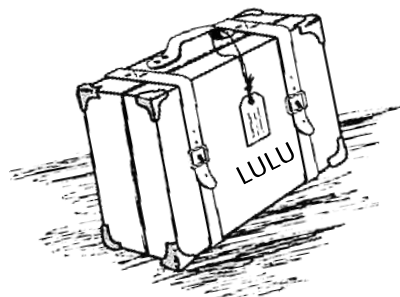
- * Marie Fournier : Direction artistique, comédie
- * Mathieu Fort : Création musicale, batterie, chant, effets sonores
- * Manu Monnet : Création musicale, guitare, Sound painting, chant
 - * Gésabelle Clain : Mise en scène
- * Nadine Guinefoleau : Scénographie, costumes
 - * Amandine Alamichel : Visuel affiche

Durée du spectacle : 40 min

Tranche d'âge : 3 à 10 ans

Spectacle autonome en son et lumière :

Ce spectacle est adaptable à tous types de plateau avec noir ou bonne pénombre (salle de spectacle, établissements scolaires, salle de motricité, médiathèque, salle des fêtes, espace de jeu 5m x 5m et 2m80 de hauteur...)



Le Voyage de Lulu

« A l'autre bout du monde, il y a un pays, PITIBOUT. Ça, c'est mon papy qui me l'a raconté.

Il a beaucoup voyagé, et il m'a raconté ses histoires dans les montagnes, la jungle, la muraille de Chine, la mer rouge, le désert.

Mais aujourd'hui, il a la maladie de l'oubli, il oublie tout.



Alors moi LULU, j'ai décidé de faire comme lui, faire mon sac et partir à l'aventure, pour à mon tour lui raconter des histoires et refleurir sa mémoire. »



« C'est la première fois que je prends le bateau, l'océan c'est comme une grande baignoire mais il n'y pas de bouchon. Et tu te sens tout petit.

Alors pour pas voir l'océan comme il est grand :

J'ouvre, je ferme, j'ouvre et je ferme les yeux... TERRE !

TERRE en vue ! J'arrive sur l'île de la Jamaïque ! »

« Là-bas regarde ! La terre rouge, la savane, les éléphants.

Un village, deux villages ! Des gens qui dansent et qui chantent !

J'arrive, me voilà, je suis LULU percu avec mon doum doum. »



Note d'intention :

« Lorsque j'étais enfant, je faisais des courses d'escargots dans le jardin »

« Lorsque j'étais enfant, je m'inventais des cabanes pour me protéger des méchants »

« Lorsque j'étais enfant, je dormais dans la caisse du piano, pendant le bal de papa »

« Lorsque j'étais enfant je soufflais en cachette dans la trompette de papy »

C'est à partir de ces souvenirs et bien d'autres encore que nous avons imaginé « LE VOYAGE DE LULU » pour être en résonance avec notre enfance romanesque teintée d'univers sonores et colorés.

Ce spectacle alterne entre réalité et imaginaire. Ce va et vient se construit au cours du spectacle, l'enfant devient tantôt acteur, tantôt spectateur car l'histoire n'est pas contée comme dans un livre, l'histoire se vit.

Pour être au plus près des enfants, nous avons voulu créer un spectacle autonome en son et lumière, afin qu'il puisse se jouer là où le plus souvent les enfants sont : écoles, centre de loisirs...

Ainsi transformer cet espace du quotidien qui devient salle de spectacle. La magie opère;

Ouvrir les possibles, par l'installation du décor, c'est déjà le début d'un voyage.

Synopsis :

Ce spectacle raconte LE VOYAGE DE LULU, une petite fille qui part à la recherche de nouveaux horizons, à la découverte du monde et de ses cultures.

Son papy lui racontait les histoires de ses voyages, les odeurs, les saveurs, les couleurs... mais depuis il a la maladie de l'oubli. LULU décide donc de partir pour réparer sa mémoire et lui rappeler ses propres souvenirs... des rencontres avec des perroquets, des balades à vélo, des vols en montgolfière, une invasion de moustiques, une tempête... Seule dans cette traversée onirique, elle rencontre plusieurs personnages qui vont la faire grandir et l'emmener vers des chemins peuplés de musique et d'imaginaire.



Thème du spectacle

Ce spectacle est un espace ludique permettant d'aborder les thématiques de l'enfance : les émotions, la rencontre, la découverte du monde, la famille, la construction de l'identité. En mettant l'enfant au cœur du processus de création, LE VOYAGE DE LULU est une invitation à devenir un spectateur actif.

Pourquoi le Voyage ?

« Voyager, c'est grandir. C'est la grande aventure. Celle qui laisse des traces dans l'âme ». *Marc Thiercelin.*

Aujourd'hui, dans notre société, où les écrans prennent une place prédominante, où l'ailleurs est comparé au danger, à la peur de l'autre et de l'inconnu, le voyage nous a paru une thématique essentielle pour dissiper ses à priori. Le voyage est fédérateur de partage, de rencontre, de découverte.

Par le chemin de la musique et de l'histoire, ce spectacle porte une attention sur le regard du monde par la porte du beau. Le voyage invite à la curiosité, étant propice à la rencontre et se construit avec la mémoire, les souvenirs et l'imaginaire.

Un spectacle interactif

Le sound painting (improvisation en temps réel), le chant, la percussion corporelle, invitent le spectateur à jouer, s'exprimer et participer.

Ce choix par le geste et non par la parole crée une proximité, une complicité entre les comédiens qui facilite la participation même pour les plus réservés.

En quelques gestes, l'enfant peut participer avec des sons, des gestes, des cris...

L'improvisateur peut donner à voir ce qui n'existe pas, c'est aux enfants de compléter l'image, d'imaginer les vagues et le vent, le moustique qui pique, l'odeur des fleurs...



Une scénographie ludique



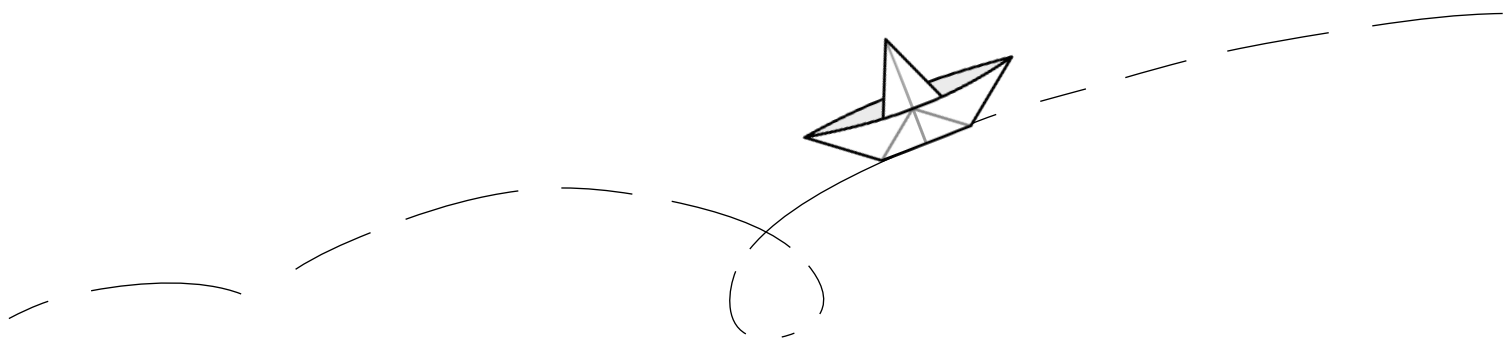
L'espace scénique est une boîte noire qui se colorise tout au long du spectacle. Chaque rencontre de LULU se déroule dans différents pays, illustrée par une ambiance musicale et visuelle intégrée au décor (Mississippi, Jamaïque, forêt tropicale).

Le décor se complète au fil du voyage et des rencontres. Il invite l'enfant à découvrir différentes formes artistiques : théâtre, chants, musiques, percussions corporelles.

A qui s'adresse le spectacle ?

LE VOYAGE DE LULU est un spectacle pour les enfants à partir de 3 ans, du cycle1 au cycle 3.

Petits et grands peuvent s'aventurer ensemble dans le monde de l'enfance grâce à la musique et le lien familial des personnages.



Fiche technique

Boite Noire

Précisions techniques :

- Durée du spectacle : 40 minutes
- Jauge : 100 personnes
- Spectacle autonome son et lumière
- Noir indispensable (ou bonne pénombre)
- Installation : 2h30
- Démontage : 1h30



Espace scénique idéal 5m X 5m
X 2.80M de Hauteur
Installé par nos soins

Espace scénique :

- Espace scénique idéal : 5m X 5m au sol et 2m80 minimum en hauteur
Si votre espace scénique est plus petit, contactez : Mathieu 06 16 82 78 42
- 2 prises de 220V/16A (avec connexion à la prise de terre) en fond de scène.

A fournir :

- Une loge avec point d'eau et boissons
- Un aspirateur

Conditions d'accueil :

- 3 personnes en tournée
- Repas et hébergements pris en charge selon planning ou défraiements au tarif syndical
- Indemnités kilométriques au départ d'Azay le Brûlé à 0,50euros / Km

Si plus de 100 spectateurs spectacle sonorisé :

- 4 personnes en tournée
- Une diffusion dont la puissance et l'installation sera adaptée au lieu de jeu
- Un départ L/R en XLR en fond de scène vers la diffusion
- Si vous n'êtes pas équipés, contactez Anna 06.50.65.35.65
- Surcoût tarifaire éventuel

Photos





Propositions d'actions culturelles en lien avec le spectacle :

La compagnie peut proposer à l'issue de la représentation **un temps d'échange** permettant à l'enfant d'exprimer son ressenti (émotion, interrogation, questions techniques) puis un **atelier découverte** autour du sound painting, de la percussion corporelle avec les artistes du spectacle pendant 1h30.

Nous pouvons également proposer des **ateliers** autour des disciplines artistiques concernées par le spectacle : **théâtre, percussions corporelles et brésiliennes, sound painting**. Ils peuvent se dérouler entre 2 et 10 séances.

Ces ateliers d'initiations sont à partir de 6 ans du cycle 2 au cycle 3 et s'adaptent selon le projet et l'âge des enfants.

Ces interventions ont pour objectif de vivre une aventure humaine et musicale :

Théâtre et Expression :

L'imaginaire ! Les ateliers donnent des outils pour faire émerger la créativité de chaque enfant. Le jeu en est le moteur.

- > Jeux ludiques en groupe
- > Développer et explorer une palette émotionnelle
- > Trouver du jeu, du plaisir, avec la contrainte d'un cadre scénique
- > Oser la parole, à l'aide de textes, de musiques et de partenaires de jeu, travail autour de la voix, de la mise en espace.

Percussions Brésiliennes, percussions corporelles et Sound painting :

Nous proposons divers ateliers musicaux et abordons plusieurs points qui sont essentiels pour la cohésion d'un groupe de musique et de percussion.

- > Comment jouer une partie rythmique en groupe et en solo
- > Se déplacer dans l'espace scénique en jouant d'un instrument
- > Jouer avec son corps
- > Apprentissages des différents gestes du Sound Painting (nuancer les intentions, parler fort, souffler, rire, crier...)
- > Expérimenter un jeu sonore à travers sa propre créativité.

La mise en œuvre de ces ateliers doit être étudiée en partenariat avec les structures organisatrices et les artistes.

Les artistes



Marie FOURNIER décolle tout près des étoiles, au plus près de l'imaginaire. Le clown va la conduire à renoncer à son métier d'éducatrice, pour se tourner vers le métier de metteur en scène et de comédienne. Elle prendra le vol avec Eric Blouet et la cie des 3C, avec Agnès Brion, ou encore l'Ecole LASSAAD. Ses chemins la conduiront à l'écriture de spectacles avec une pédagogie participative, pour des personnes en situations de handicaps, des enfants, des adolescents, en passant par les écoles, les centres de loisirs, et les établissements spécialisés.

Aujourd'hui son chemin s'écrit avec sa compagnie Les Expl'Orateurs et la Cie La chaloupe. Sa valise est toujours prête à venir raconter, seule sa boussole à histoires la guide pour tourner les pages.



Mathieu FORT atterrit dans une famille de musiciens. Ses routes sont bordées de bals, de fanfares. Ce chemin le conduit à la rencontre avec Manu Monnet pour un voyage de près de 10 ans avec Les Traine Savates. Il continue son chemin, avec la transmission de la musique en Ecole de musique de Rue, ou encore en milieu scolaire, centre de loisirs, SEGPA, Csc...Toujours en sound painting ou en percussion.

Au cours de son voyage musical, il passe par le jazz avec le Quartet art jazz, le rock O'Gust, Milimétrik Klaxon, et collabore avec Baptiste Pizon. Puis le blues rockabilly avec Merry Go round et Karterykash, un cabaret de l'ouest.

Puis, la salsa avec Pacho Combo et crée de la musique de mapping pour les allumeurs d'images et Izorel.

Il continue aux ambiances du Mexique avec le spectacle Neka Ma Gute, du collectif Dona Mezkal.

Ses routes restent bordées de transmissions musicales et d'univers musicaux variés.



Manu MONNET pose pied, entre l'accordéon de son papa ou encore le piano de son parrain. Ses influences musicales le conduisent à l'apprentissage de la batterie, mais aussi au steel drum, la guitare, le piano. Guidé par l'oreille musicale, il compose, arrange. Dans son chemin, il rencontre Les Traine Savates qui aujourd'hui l'emmèneront à dépasser les frontières. Toujours inspiré par la transmission, il se forme auprès d'Éric Chapel pour transmettre le sound painting auprès d'enfants et d'adolescents. Il mènera plusieurs projets autour du sound painting, la percussion, la batterie en écoles, centre sociaux, collèges, centre de loisirs...

Il chavire entre la fanfare Les Traine Savates et le jazz.

Son navire vague de partitions musicales variées et de musiques improvisées.



Conditions financières

La compagnie Les Expl'Orateurs propose deux formules à la vente pour ce spectacle :

- Spectacle de 40 min / 1200 euros TTC
- Spectacle de 40 min + 1H d'atelier pédagogique avec 3 intervenants / 1400 euros TTC

Ce spectacle est labélisé par le département des Deux-Sèvres.

Possibilité de bénéficier d'une subvention sur le cachet artistique, pour plus d'informations contactez Mathieu 06.16.82.78.42

La compagnie



La compagnie Les Expl'Orateurs est une association collégiale de loi 1901, créée en 2019. Elle diffuse la création de ses spectacles vivants professionnels autour du jeune public, du théâtre et de la musique.

La compagnie mène aussi d'autres missions, celle de l'action culturelle avec l'approche du théâtre, de l'expression avec les enfants, adolescents, autour d'ateliers ponctuels en école, centre Socio-éducatif, avec des publics en difficultés, des publics handicapés et des troupes amateurs. Aller à la rencontre des gens, partout... en milieu rural, institution ou encore dans les quartiers difficiles.

Nous avons à cœur de faire ensemble ; créer à partir de ce que chacun-une, est, donne à être.

S'émerveiller par le sensible, la joie, pour un moment de partage, moment de magie « donner à rêver » voilà ce qu'on aime offrir, entendre et voir. Perturber le quotidien par des instants imaginaires dans des espaces non dédié à l'art de la scène.

Nous sommes particulièrement attachés à créer des spectacles populaires et exigeants.

Contacts

Email : levoyagedelulu@gmail.com

 : [Les Expl'Orateurs](https://www.facebook.com/lesexplorateurs)

Site Internet : <https://www.cielesexplorateurs.com/>

Lien Vidéo : [Teaser LE VOYAGE DE LULU](#)

Tél : 06 16 82 78 42 - 06 89 73 04 91